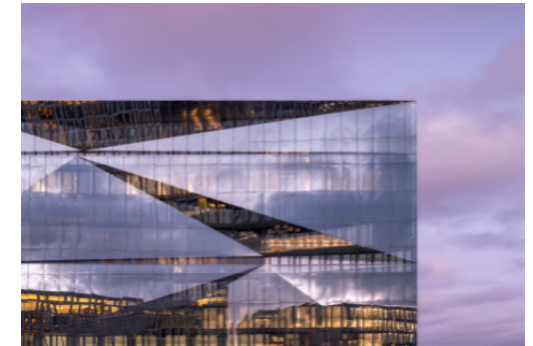


ClimaGuard

ClimaGuard Premium2

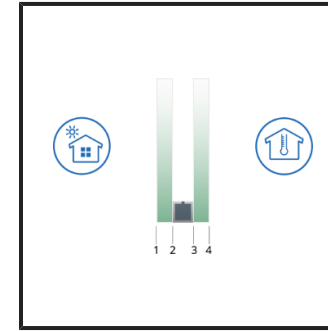
Harness the sun and its light

Guardian ClimaGuard® Premium2 coated glass for double and triple glazing offers an exceptional level of light transmission, allowing a higher amount of natural daylight into residential applications, reducing the need for artificial lighting. A remarkable 74% of light is transmitted in triple glazing, enabling higher levels of transparency without disruptive reflections. The coated glass also offers high solar heat gain, making it suitable for passive house and low energy constructions. As a universal product for double and triple glazing, logistics is simplified as there is no need for multiple products which means reduced stock and improved logistics for glass producers.



Product Information

Substrate Cristal base/espesor	Guardian ExtraClear/4-12 mm Guardian UltraClear/4-12 mm
Aplicaciones	Windows / Doors
Opciones de fabricación	Annealed / Laminated
Posiciones de capa recomendadas	Surface 3 (double) Surface 2 & 5 (Triple)
Tamaño máximo	<3210x6000mm
Eliminación de bordes	Sí
Tipos de vidrio	Single Silver Coated Glass
Funciones del vidrio	Thermal insulation
Opciones de fabricación	Must be used in an Insulating Glass Units
Aspecto	Neutra



Doble acristalamiento



Triple acristalamiento

Luz visible			Luz ultravioleta	Energía solar						Propiedades térmicas	
Transmisión	Reflectancia		Índice general de variación de color (Ra)	Trans UV(τ_{uv} %)	Transmisión	Reflectancia		Absorbancia	Factor solar(g%)	Coeficiente de sombra (sc)	Valor U
Visible (tv %)	pv % out	pv % en			Solar (τ_e %)	pe % out	pe % en	Solar(a_e %)			Ug W/m ² -K
Doble acristalamiento: 4-16-4 ClimaGuard ClimaGuard Premium2 on Guardian ExtraClear #2, Guardian ExtraClear, 90% Argon Fill											
81,9	12,4	12,6	98,1	36,6	58,0	28,0	28,0	14,0	63,9	0,73	1,1
Triple acristalamiento: 4-16-4-16-4 ClimaGuard ClimaGuard Premium2 on Guardian ExtraClear #2, Guardian ExtraClear, Guardian ExtraClear, 90% Argon Fill											
75,0	18,7	18,3	97,4	31,8	51,9	29,0	31,3	19,1	58,6	0,67	0,9

Los valores de prestaciones mostrados son nominales y sujetos a variaciones debidas a tolerancias de fabricación. Los valores espectrofotométricos de acuerdo con EN410_2011 / Métrico.

www.guardianglass.com

Todas las marcas comerciales mencionadas son propiedad de Guardian Glass, tienen licencia para ello o se usan con su permiso.
©2021 Guardian Glass, LLC

19, rue du Puits Romain L-8070 Bertrange Gran Ducado de Luxemburgo
Teléfono: +352 28 111 1 correo electrónico: information@guardian.com

Fecha de publicación: 29-mar.-2023

Los productos incluidos en esta publicación se venden sujetos a los términos y condiciones de venta estándar de Guardian y a las garantías escritas aplicables (disponibles en www.guardianglass.com o a través de su representante local de Guardian si lo solicita). Es responsabilidad del comprador confirmar que los productos son adecuados para la aplicación prevista en cumplimiento con las regulaciones vigentes. Póngase en contacto con su representante local de Guardian para conocer los procesos de fabricación y manipulación y obtener información sobre los productos actuales.